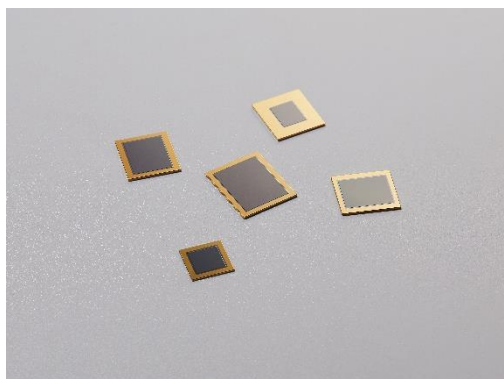
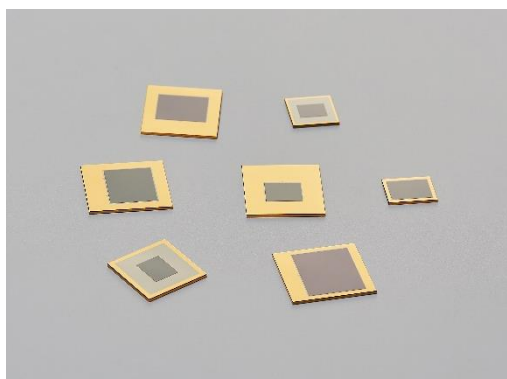


红外光学窗口

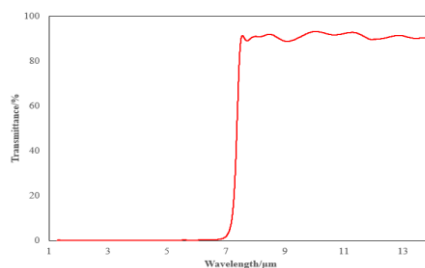


典型产品示例

红外前截止锗窗

应用于非制冷红外探测器，锗窗参数与典型光谱曲线如下：

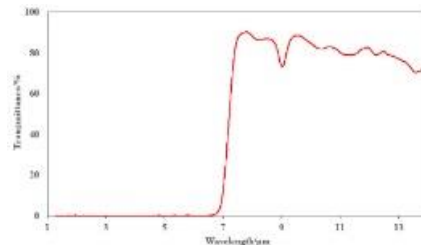
| | |
|--------|---|
| 基 材： | 锗单晶； |
| 尺 寸： | 23.5mm×25mm×1mm (或按照客户要求)； |
| 光 谱： | 垂直入射， $T < 1\%$ @ 1~6.8 μm ； $T_{\text{avg}} > 88\%$ @ 7.5~14 μm ； |
| 金 属 化： | CrNiAu/TiNiAu/TiPtAu (金属化类型和厚度均可定制)； |
| 表面质量： | 20/10 (MIL13830B) |
| 环境测试： | >500h @ 85%&85°C |



红外前截止硅窗

应用于非制冷红外探测器，硅窗参数与典型光谱曲线如下：

| | |
|--------|---|
| 基 材： | 硅单晶 |
| 尺 寸： | 15.9mm*14.5mm*0.7mm 或按照客户要求； |
| 光 谱： | 垂直入射， $T < 1\%$ @ 1~6.8 μm ， $T_{\text{avg}} > 80\%$ @ 7.5~14 μm ； |
| 金 属 化： | CrNiAu/TiNiAu/TiPtAu (金属化类型和厚度均可定制)； |
| 表面质量： | 20/10 (MIL13830B) |
| 环境测试： | >500h @ 85%&85°C |



2~14 μ m 宽光谱锗窗

应用于非制冷红外探测器，锗窗参数与典型光谱曲线如下：

| | |
|--------|--|
| 基 材： | 锗单晶 |
| 尺 寸： | 23.5mm×25mm×1mm (或按照客户要求)； |
| 光 谱： | 垂直入射， $T_{avg} > 90\%$ @2~14 μ m； |
| 金 属 化： | CrNiAu/TiNiAu/TiPtAu (金属化类型和厚度均可定制)； |
| 表面质量： | 20/10 (MIL13830B) |
| 环境测试： | >500h @ 85%&85°C |

